



Spezifikationen

Abmessungen

Werft

Motorisierung

Anzahl
Kabinen 2

Liegeplatz

Baujahr 1979

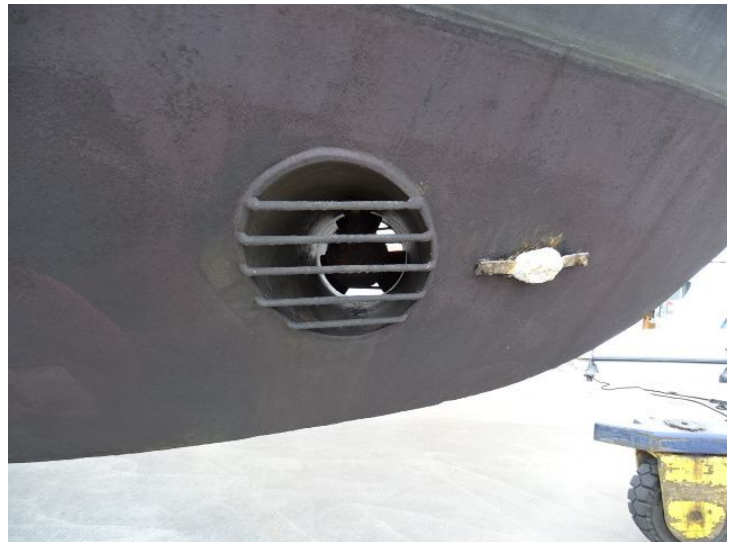
Angebotspreis € 0,00

Nette Bergummermeer Kruiser 1100 OK/Ak, compleet uitgevoerd met o.a. Boegschroef, Heteluchtverwarming, Lader/Omvormer, etc.. Netjes in de lak, onderwaterschip gestraald, nieuwe cabriokap met zonnescherm. Totaal 6 slaapplaatsen









Spezifikationen

Motor(en)

Aantal motoren	1
Pk	85

Algemeen

Lengte	11.50 meter
Beam (m)	3.45
Draft (m)	0.90
Air draft (m)	2.40
Year built	1979
Displacement	ca 8ton

Accomodatie

Hutten	2
Slaapplaatsen	6